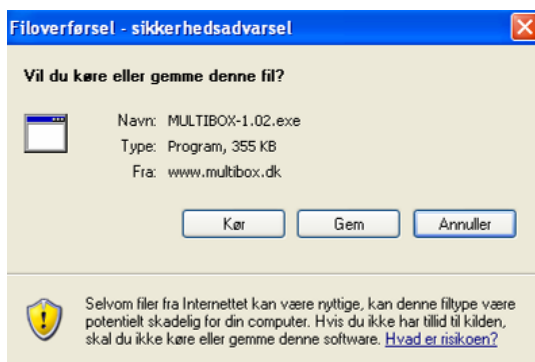


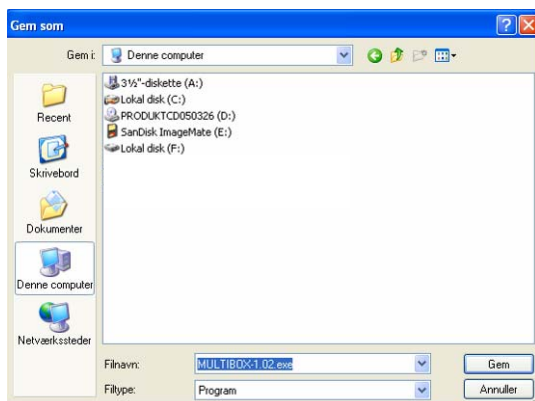
Sådan opdateres Din Multibox med ny software

- Gå ind på siden www.multibox.dk
- Gå til menu punktet "Support og downloads"
- Klik på "Firmware version X.XX"

Efter Du har klikket på "Firmware version X.XX" vil Du se følgende meddelelse



Tryk på "Gem", herefter vil Du se nedenstående billede




Vælg det sted på Din computer hvor softwaren skal downloades til.
Vælg IKKE eksterne enheder såsom USB dongler og lignende.

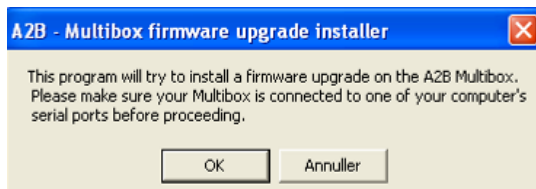
Forbind nu Multiboxen med Din computer.

Du skal anvende et null-modem (krydset) kabel mellem Din computers COM port og Multiboxen.

Har Din computer ikke nogen COM port men kun en USB port (de fleste nye bærbare computere har kun USB port) skal Du også anvende et USB til seriel kabel.

Afbryd eventuelle programmer på Din computer som kan stå og blokere COM porten.
(disse programmer er typisk PDA uploading software som f.eks. PALM Hot Sync Manager)

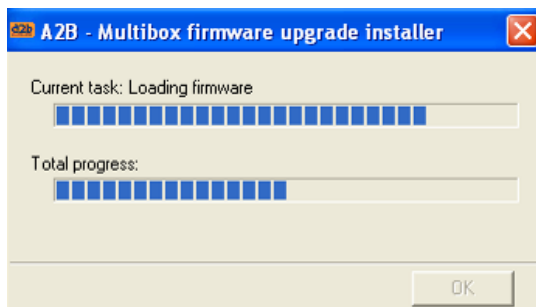
Find  ikonet der hvor Du gemte firmwaren på Din computer. Tryk på ikonet og nedenstående billede vil fremkomme.



Tryk på "OK"

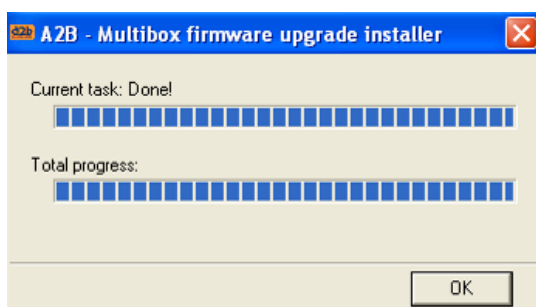
Installations programmet er selvstændigt og vil nu lede efter Multiboxen og den COM port som den er tilsluttet.

Når programmet har fundet Multiboxen og er begyndt at downloade den nye firmware vil Du se følgende billede



Overførslen tager ca. 30 sekunder

Når overførslen er afsluttet vil Du se nedenstående billede



Tryk på "OK" og fjern kablet fra Din computer og overførslen er afsluttet.

Det er ikke nødvendigt at lave en ny kanalsøgning da denne huskes af Multiboxen.

Gå ind i Multiboxens opsætnings menu under "Avancerat" dernæst "Textning" og sæt under-menu'erne til "Normal", "Dansk" og "DVB".

Softwareen virker på følgende operativ systemer:
Windows XP og Windows 2000